

笑わない? いや、俺は
触らない男
これが俺の
鉄壁ルーティン

キッチン、洗面室、トイレ……
家には衛生面で気になる場所がいっぱい。
そんな暮らしの不安を

タッチレスで解決!



Panasonic

31

1 DAY
TO GO



カラダ整う朝の一杯

01



俺の朝は、一杯の
プロテインから始まる



触らず、
汚れず、
バツと栄養
チャージ。

今日も、
いい一日に
なりそうだ!



浄水器内蔵型だから、
直接注げるのありがたい

触らなくても、水を出したり止めたり。

スリムセンサー水栓 浄水器一体



通常モード

上センサーに手をかざすと水が出て、もう一度かざすと止まります。浄水と原水の切り替えもワンタッチで簡単。

- 10分間連続使用した場合は、自動的に止水します。
- 浄水器を内蔵していないタイプもご用意しています。



☑ 手の汚れを気にせず使用できる!

☑ 水栓まわりの水濡れが少なく、お手入れがラク!



見逃さない、それが俺の鉄則

02



1 2



4 3

手をかざすだけ。縦型2本の照明でパッと明るく。

メルック ツインラインLED照明 タッチレス調光調色タイプ



手をかざすだけで、点灯と消灯ができます。明るさや色味も触れずに調整。



顔全体に光が当たります。手元まで明るく照らすので、細かな作業にも便利。



スイッチまわりを汚さず使える!

影になりがちなアゴ下まで明るく見やすい!



そのアシストカに脱帽



1



2



4



3

便ふたを閉じて水を流すまで、全自動で！

オート開閉 & **NEW** クローズ洗浄モード

対応シリーズ

アラウーノ L150	2020年12月2日受注開始
アラウーノ S160	* 2021年2月22日受注開始(※タイプ1のみ)



近づくと自動で便ふたがオープン。
使用後は、便ふたを閉じてから水が流れます。

- 自動洗浄は座った場合のみ。着座時間が、10秒以上50秒以内であれば小洗浄を行います。
- クローズ洗浄モードは本体ボタンで設定できます。



汚れが気になる便ふたに触らず使える！

便ふたを閉じてから水を流して、衛生面にも配慮！



俺もトイレもガードに自信

04



1 2



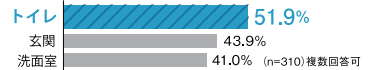
4 3

出しっぱなしナシ！手洗いの水が自動で出て止まる。

アラウーノ専用手洗い「連動水栓」



便器の水を流すと、自動で手洗いの水が出て、止まります。出しっぱなしも防げて便利。



調査によると、
家庭内感染が最も気になる場所は「トイレ」！

●パナソニック株式会社 ハウジングシステム事業部調べ*。
上位3位までを抜粋。

※出典 調査名：トイレに関するアンケート
調査方法：インターネットリサーチ 回答数：310人
調査期間：2020年8月7日～8月8日



水栓を触らず使えて清潔！

水の出しっぱなしも防げて安心！



ディフェンスはいつでも鉄壁

05



1 2



4 3

触らず使えるタッチレス水栓で、清潔に手洗い！

タッチレス水栓



手をかざすだけで水が出て、止まります。触らず使えるので、水栓まわりを汚さずお手入れもラクに。



玄関に洗面台があれば、家に帰ってすぐに手洗いです。キレイになってお部屋へ。



☑️ 手が汚れていても、気にせず使える！

☑️ 玄関に洗面台があれば、外の汚れを持ち込まず安心！



汚れも無駄も徹底ガード

06



1



2



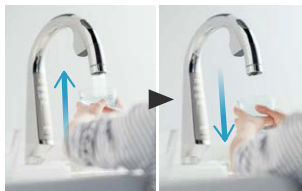
4



3

手や食器をかざしたときだけ水が出る!

スリムセンサー水栓



節水モード

節水モードなら、手や食器を吐水口に近づけるだけで水が出ます。離すと止まるので、水をムダにしません。

●10分連続で湯水が出ると、自動で止まり、「通常モード」に切り替わります(止め忘れ防止)。待機状態で15分経過しても「通常モード」に切り替わります。



☑両手がふさがっていても使えて便利!

☑水をこまめに出したり止めたりできるので、節水にも一役!

動画でチェック!



ストーリーに登場した タッチレス機能対応シリーズ商品のご紹介



スリムセンサー水栓
[システムキッチン]

対応シリーズ

[Lクラスキッチン](#) [リフォームス](#) [ラグシーナ](#)



メルック ツインラインLED 照明
タッチレス調光調色タイプ
[洗面ドレッシング]

対応シリーズ

[Lクラス ラシス](#)



オート開閉 & **NEW** クローズ洗浄モード/
アラウーノ専用手洗い「連動水栓」
[トイレ・トイレ設備]

対応シリーズ

[アラウーノ L150](#) 2020年12月2日受注開始

[アラウーノ S160](#) * 2021年2月22日受注開始(*タイプ1のみ)



タッチレス水栓
[洗面ドレッシング]

対応シリーズ

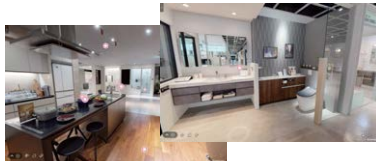
[Lクラス ラシス](#) [ウツクシーズ](#) [シーライン](#)※

※スリムD450タイプ、W600を除く。

パナソニックリビングショールームをオンラインで体感!

360°バーチャルショールーム
シミュレーションサイトで
住まいのイメージづくりをしよう!

 sumai.panasonic.jp/webstr/



\ 詳しくはこちら /

